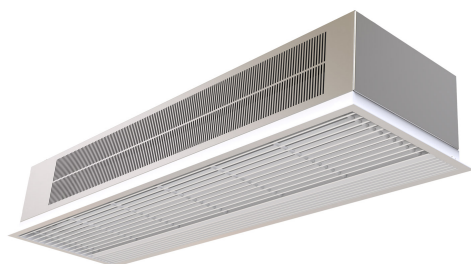


**Właściwości**



- Samonośna konstrukcja obudowy wykonana z ocynkowanej blachy stalowej, gotowy do instalacji w suficie podwieszanym.
- It has both internal and external fixings. Electrical and electronic connections inside.
- Kratka wlotowa (bez konserwacji) wykonana z profili aluminiowych i dysza wydmuchowa, zintegrowana w jedną białą ramę w kolorze RAL 9016. Inne kolory są dostępne na życzenie.
- Anodowane aluminiowe łopatki wylotowe, kształt płata.
- Wentylatory poprzeczne o niskim poziomie hałasu, napędzane przez 2-biegowy zewnętrzny silnik wirnika.
- "P" type with water heated coil and integrated regulation for ON/OFF or three stages 0-10V proportional valve. Typ "E" z elektrycznymi elementami ekranowanymi, trzy stopnie ze zintegrowaną regulacją. Typ "A" bez ogrzewania, tylko powietrze.
- Advanced Plug&Play control. Includes: Advanced PRO control with LCD display and integrated thermostat, door contact, 7m and remote control. With integrated functions: door delay (configurable); interface mode; operation, alarm and maintenance warning signals; and multiple digital inputs that modify the air curtain's operation.
- Includes protective varnish for the electronic board and control.
- Optional:
  - Auxiliary temperature sensors that improve air curtain control and increase energy savings.
  - Clever PRO intelligent control (automatic, programmable, ModBus via PLC, timer, etc.) with an additional temperature sensor.

**Specyfikacja**

50Hz

Nieogrzewane		
Model	Nominalny przepływ powietrza (m <sup>3</sup> /h)	Zalecana wysokość montażu (m)
RA 1000 A	1900	2,5-3,5
RA 1500 A	2800	2,5-3,5
RA 2000 A	3800	2,5-3,5

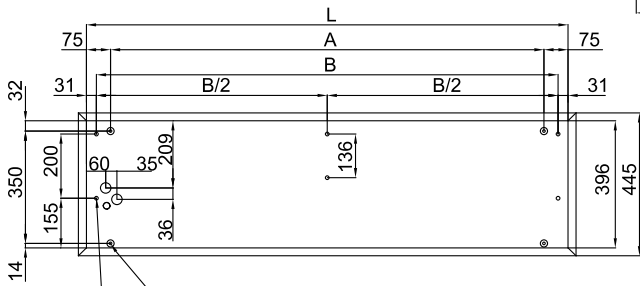
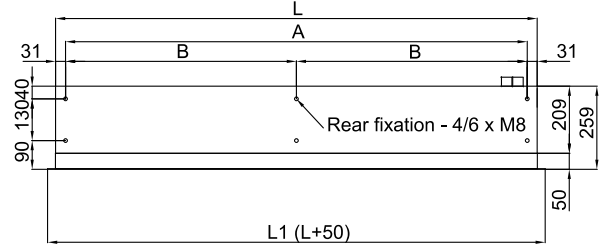
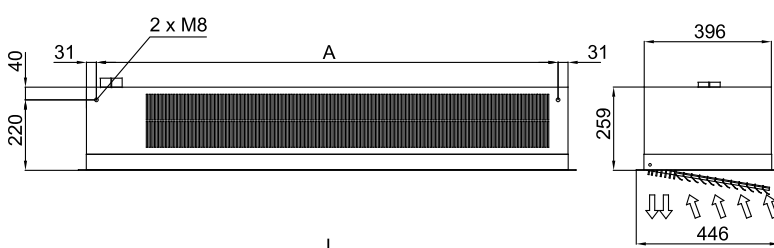
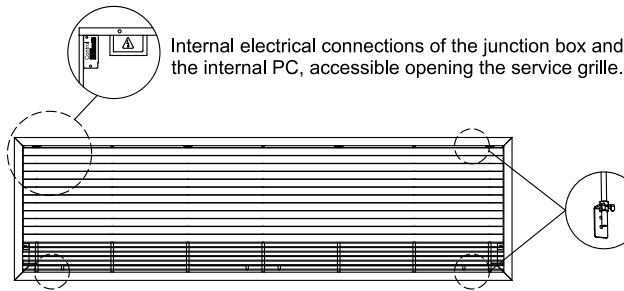
Nagrzewnica elektryczna				
Model	Nominalny przepływ powietrza (m <sup>3</sup> /h)	Elektryczna wydajność grzewcza		Zalecana wysokość montażu (m)
		400Vx3 (kW)		
RA 1000 E	1800	3/6/9		2,5-3,5
RA 1500 E	2650	4/8/12		2,5-3,5
RA 2000 E	3600	6/12/18		2,5-3,5

Nagrzewnica wodna				
Model	Nominalny przepływ powietrza (m <sup>3</sup> /h)	Wydajność grzewcza		Zalecana wysokość montażu (m)
		80/60°C (kW)	60/40°C (kW)	
RA 1000 P86	1750	9.28	-	2,5-3,5
RA 1500 P86	2400	13.65	-	2,5-3,5
RA 2000 P86	3500	19.26	-	2,5-3,5
RA 1000 P64	1600	-	6.99	2,5-3,5
RA 1500 P64	2200	-	10.16	2,5-3,5
RA 2000 P64	3200	-	14.31	2,5-3,5

60Hz

Nieogrzewane		
Model	Nominalny przepływ powietrza (m <sup>3</sup> /h)	Zalecana wysokość montażu (m)
RA 1000 A 60Hz	1900	2,5-3,5
RA 1500 A 60Hz	2800	2,5-3,5
RA 2000 A 60Hz	3800	2,5-3,5

wymiary



Hanging fixation 1 (by default) - 4 x M8 Through-holes for routing the fasteners to the interior.  
 Hanging fixation 2 (optional) - 4/6 x M8 Holes for external fastening.

	L	L1	A	B	B/2
RA 1000 A, P, E	1000	1050	850	938	-
RA 1500 A, P, E	1500	1550	1350	1438	-
RA 2000 A, P, E	2000	2050	1850	1938	969